

Tillæg nr. 1 for en vindmølle i Vassingerød Nord

Status	Vedtaget
Dato for offentliggørelse af forslag	5. januar 2010
Dato for vedtagelse	29. april 2010
Dato for ikrafttræden	6. maj 2010
Høringen starter	5. januar 2010
Høringen slutter	2. marts 2010
Baggrund	Allerød Kommune behandlede i foråret 2009 en ansøgning fra Widex A/S, som ønskede at opstille en 100m høj vindmølle på deres ejendom i Vassingerød Nord.

Byrådet har iværksat det forberedende planlægningsarbejde omfattende en vurdering af møllens virkning på miljøet, bestående af en såkaldt VVM-redegørelse og miljørapport i henhold til lov om miljøvurdering af planer og programmer, samt forslag til lokalplan og nærværende tillæg til kommuneplanen.

Arbejdet med VVM-redegørelse og miljørapport er gennemført sideløbende med udarbejdelsen af lokalplan og kommuneplantillæg, men det er en forudsætning for den endelige vedtagelse af lokalplan og kommuneplantillæg, at byrådet har givet en VVM-tilladelse.

Formål	Anlægget ligger inden for kommuneplanens rammeområde LU.E.03 for et erhvervsområde i Vassingerød Nord. Området ligger i byzone og må kun anvendes til virksomheder med særlige beliggenhedskrav. Bebyggelsens højde må ikke overstige 15 meter.
---------------	---

Opstilling af en vindmølle i Vassingerød Nord er ikke i overensstemmelse med de gældende

rammebestemmelser i Allerød Kommuneplan 2009–2021. Der er derfor udarbejdet 'Tillæg nr. 1 for en vindmølle i Vassingerød Nord', som har til formål, at muliggøre møllens opførelse og fastlægge møllens placering, højde samt støjkonsekvensområde.

Indhold

I kommuneplantillægget udlægges en ny ramme, LU.E.03B, som gør det muligt at placere en vindmølle i Vassingerød Nord. Hermed justeres rammeafgrænsningen for det eksisterende rammeområde LU.E.03, der i denne sammenhæng får et nyt rammenummer, LU.E.03A. Principielt aflyses derfor LU.E.03 til fordel for to nye rammer LU.E.03A og LU.E.03B.

LU.E.03A bevarer samme indhold som den oprindelige LU.E.03. LU.E.03B giver mulighed for opstilling af én vindmølle med en højde på 80–100 m og med en afstand på minimum 4 gange møllens højde til nærmeste beboelse.

Endvidere fastlægges i retningslinjer for støj et nyt støjkonsekvensområde for vindmøllen, samt en tilhørende ny retningslinje om støj fra vindmøller.

Miljøvurdering

Kommuneplantillægget er miljøvurderet efter lov om miljøvurdering af planer og programmer. Miljøvurderingen er indarbejdet i VVM-redegørelsen, der ledsager tillægget.

Link til kortbilag

[Kort](#)

Link til ændret side

[Støj](#)

Vedhæftning

 [VVM-redegoerelse og miljoerapport for en vindmoelle i Vassingeroed Nord.pdf](#) (10262 KB)

PDF

 [tillaeg_1_vedtaget.pdf](#) (238 KB)

Gælder for hele kommunen?

Nej

Følgende rammeområder bliver aflyst ved tillæggets endelige vedtagelse:

[LU.E.03](#)

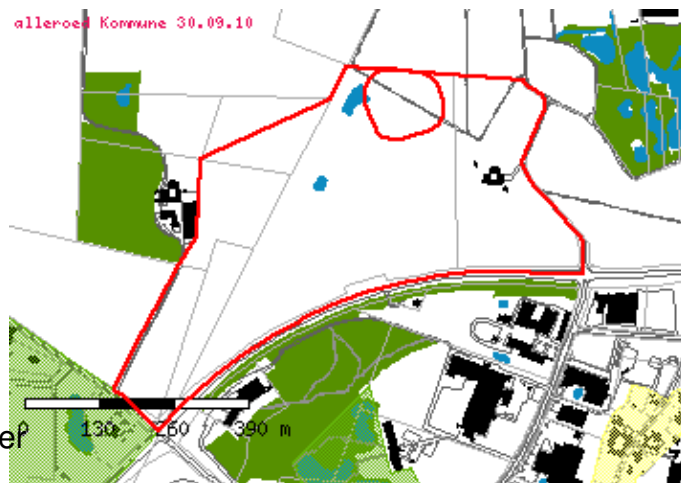
Nye rammeområder bliver udlagt i tillægget:

[LU.E.03B](#)

[LU.E.03A](#)

LU.E.03A Vassingerød Nord

Plannummer	LU.E.03A
Plannavn	Vassingerød Nord
Anvendelse generelt	Erhvervsområde
Anvendelse specifik	Industri med særlige beliggenhedskrav
Områdets anvendelse	Området må kun anvendes til virksomheder med særlige beliggenhedskrav så som større industri- og fremstillingsvirksomheder, slagterier, entreprenør- og vedtaget medicinalvirksomheder, samt administration hørende til den enkelte virksomhed.



Rammeområdet er oprettet ved:

[Tillæg nr. 1](#)

Fremtidig zonestatus	Byzone
Zonestatus	Byzone
Plandistrikt	Lynge-Uggeløse
Max. bebygget grundareal i m²	50%



Max. rumfang m³ pr. m²	Det samlede rumfang af bygninger på den enkelte grund må ikke overstige 3 m ³ pr. m ² grundareal.
Max. bygningshøjde	15 m
Min. miljøklasse	7
Max. miljøklasse	7
Bæredygtigt byggeri	Nyt byggeri må kun opføres som lavenergiklasse 1 eller bedre.

Særlige bestemmelser

Der skal ved lokalplanens udarbejdelse fastlægges en zonerings af området med minimumsafstande til de forskellige virksomhedsklasser og forureningsfølsom arealanvendelse.

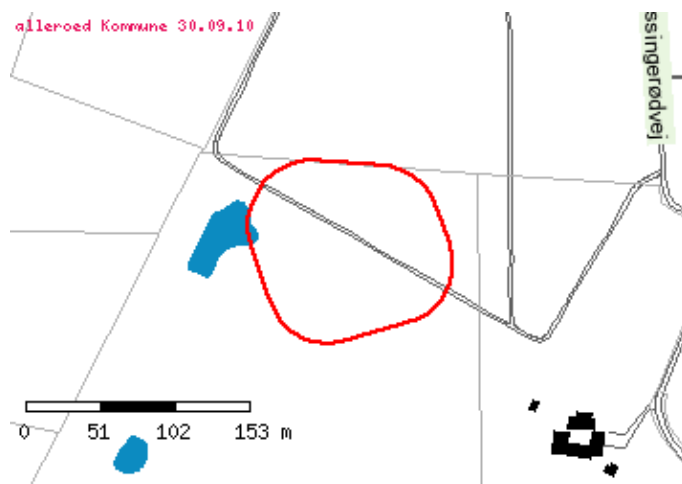
Der må ikke etableres kontorvirksomheder med et større areal end 1.500 etagemeter

Spildevand

For at undgå at den offentlige del af kloaksystemet bliver overbelastet, må der maksimalt afledes 60% overfladevand til kloaksystemet fra matriklens samlede areal uden forsinkelse.

LU.E.03B Vindmølle i Vassingerød Nord

Plannummer	LU.E.03B
Plannavn	Vindmølle i Vassingerød Nord
Anvendelse generelt	Tekniske anlæg
Anvendelse specifik	Vindmølle anlæg
Områdets anvendelse	Området må kun anvendes til placering af en enkelt vindmølle med tilhørende teknikskur, samt parkering og haveanlæg
Fremtidig zonestatus	Byzone
Zonestatus	Byzone
Plandistrikt	Lynge-Uggeløse
Max. bygningshøjde	100 m
Særlige bestemmelser	Vindmøllen på ikke placeres nærmere beboelse end 4 gange møllens totalhøjde.



vedtaget

Rammeområdet er oprettet ved:

[Tillæg nr. 1](#)



Støj

5.5.1 Ved udlæg af arealer til støjfølsom anvendelse skal det sikres, at Miljøstyrelsens vejledende regler om støj kan overholdes i planområdet ved støj fra:

- Veje og jernbaner
- Støjende fritidsanlæg
- Militære skyde- og øvelsesterræner
- Virksomheder

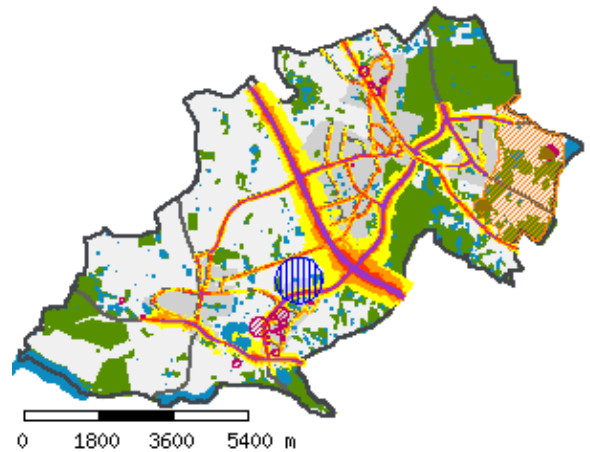
5.5.2 Ved udlæg af nye veje og ved udvidelse af eksisterende veje skal det så vidt muligt tilstræbes, at Miljøstyrelsens vejledende regler for støj kan overholdes i eksisterende og planlagte boligområder og områder med anden støjfølsom anvendelse.

5.5.3 Hvor Miljøstyrelsens vejledende regler om støj overskrides i forhold til eksisterende boliger og anden støjfølsom anvendelse, skal der så vidt muligt gennemføres foranstaltninger til afhjælpning af støjgenerne, for eksempel ved etablering af "grønne" støjskærme, støjdæmpende asfalt, nedsættelse af trafik hastighed og trafikmængde.

5.5.4 Nye virksomheder og nye støjende fritidsanlæg kan kun etableres, hvis Miljøstyrelsens vejledende regler om støj fra anlæggene kan overholdes i områder med støjfølsom anvendelse og i områder, der er udlagt til støjfølsom anvendelse.

5.5.5 For at sikre grundlaget for etablering af vindmøller udlægges der konsekvensområder omkring arealreservationerne til vindmøller. Konsekvensområdets udstrækning bestemmes af vindmøllernes støjbidrag. Konsekvensområderne fastlægges i forbindelse med lokalplanlægningen for det enkelte område, når det endelige opstillingsmønster og vindmøllernes støj er afklaret.

Kommuneplanen er vedtaget af Allerød Byråd d. 16. december 2009.



	Vindmøllestøj 39dB
	Virksomhedsstøj 55 dB
	Jernbanestøj 55-59 dB
	Jernbanestøj 60-64 dB
	Jernbanestøj 65-69 dB
	Jernbanestøj 70-74 dB
	Vejtrafikstøj 58-63 dB
	Vejtrafikstøj 63-68 dB
	Vejtrafikstøj 68-73 dB
	Vejtrafikstøj over 73 dB
	Militær skydebane
	Privat skydebane
	Militærstøj 55 dB

HVAD GÆLDER FOR MIG?

- » [Søg via kort](#)
- » [Søg via adresse](#)
- » [Søg via matrikelnummer](#)

LINKS

- » [Kortlægning af støj.pdf](#)
- » [Kommuneplantillæg nr. 1.pdf](#)

Afsnit 5.5 Støj er ændret ved
kommuneplantillæg nr. 1 for en vindmølle i
Vassingerød Nord d. 6. maj 2010.